

Informationsveranstaltung für Studienanfänger*innen im BA Englische Philologie

6. Oktober 2025

Programm

- Allgemeine Beratungsangebote für Studierende (ab Folie 3)
- Zur Struktur des BA-Studiums der Englischen Philologie (ab Folie 21)
- Zur Planung des ersten Semesters (Anmeldung, Studienbüro, Tutorien, Mentoring) (ab Folie 34)
- Fachschaftsinitiative und Caledonian Café (ab Folie 37)
- Philologische Bibliothek (ab Folie 42)
- Hochschulsport (ab Folie 46)

Prof. Dr. Sabine Schülting (email: sabine.schuelting@fu-berlin.de, JK 29/227)

Allgemeine Beratungsangebote

- Studienberatung
- Psychologische Beratung / support.point
- Diversity und Antidiskriminierung
- Frauen- und Gleichstellungsbeauftragte

Studienberatung

allgemeine Fragen zum Studium an der FU Berlin

Studierenden-Service-Center

Illestr. 1, 14195 Berlin, <https://www.fu-berlin.de/studium/beratung/ssc/index.html>

Telefon: +49 30 838 70000; e-mail: info-service@fu-berlin.de

Montag, Dienstag, Mittwoch, Donnerstag: 9.00-16.00 Uhr, Freitag: 9.00-14.00 Uhr

Studienberatung im Fach Englische Philologie (einschließlich der Anerkennung von Leistungen, die an anderen Hochschulen erbracht wurden)

zuständig sind **alle Professor*innen des Instituts**; bitte informieren Sie sich auf der Website des Instituts über die Sprechstunden:

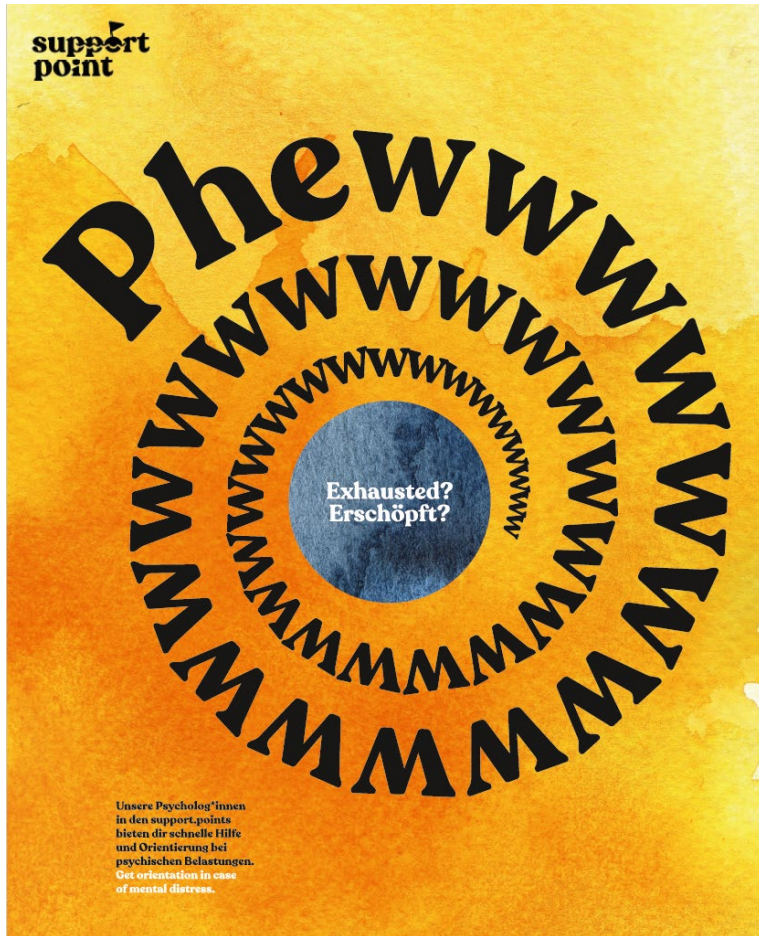
<https://www.geisteswissenschaften.fu-berlin.de/we06/institut/sprechstunden/index.html>

support point

Psychologische Beratung für Studierende, Promovierende und Mitarbeitende

Psychological counseling for students, doctoral candidates, and staff

support.points an der FU Berlin



- **erste Anlaufstellen für alle Anliegen rund um psychische Belastungen** im Studium und darüber hinaus
- 10 Standorte auf dem gesamten Campus, jeder support.point ist offen für alle Studierenden, Promovierenden und Mitarbeitenden der FU
- Beratungen kostenfrei + unter **Schweigepflicht**
- auf Deutsch oder Englisch
- alle Infos zu den support.points (Standorte, Sprechzeiten), sowie u.a. zu Therapieplatzsuche auf unserer Homepage:



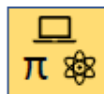
fu-berlin.de/mentalwellbeing

**support
point**

**FREIE
UNIVERSITÄT
BERLIN**



FB Veterinärmedizin (2x)
Johanna Lubig
Dahlem: Koserstr. 20, Raum 052
Düppel: Oertzenweg 19B, Bibliothek (1. OG)



FB Mathematik, Informatik, Physik
Judith Apell
Animallee 14, Raum 0.2.22



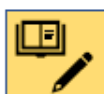
FB Geschichts- und Kulturwissenschaften
Johanna Lubig
Raum 1.0104/1.0103 (Holzlaube)



FB Biologie, Chemie, Pharmazie
Judith Apell
Königin-Luise-Str. 2-4, Gartenhaus, Raum 106



FB Erziehungswissenschaft, Psychologie, DSE
Elisabeth Wentker
Raum JK 24/112 (Rost-/Silberlaube)



FB Philosophie und Geisteswissenschaften
Jonathan Bär
Raum JK 28/115 (Rost-/Silberlaube)



**FB Rechtswissenschaft
FB Wirtschaftswissenschaft**
Julian Rau
Boltzmannstr. 3, Raum 1109



**FB Politik- und Sozialwissenschaften +
Zentralinstitute**
Julian Rau und Judith Apell
Ihnestr. 21, Raum 002

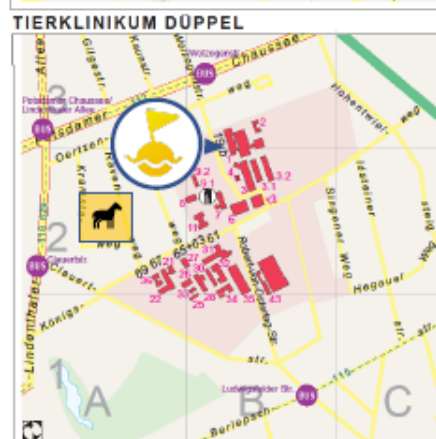
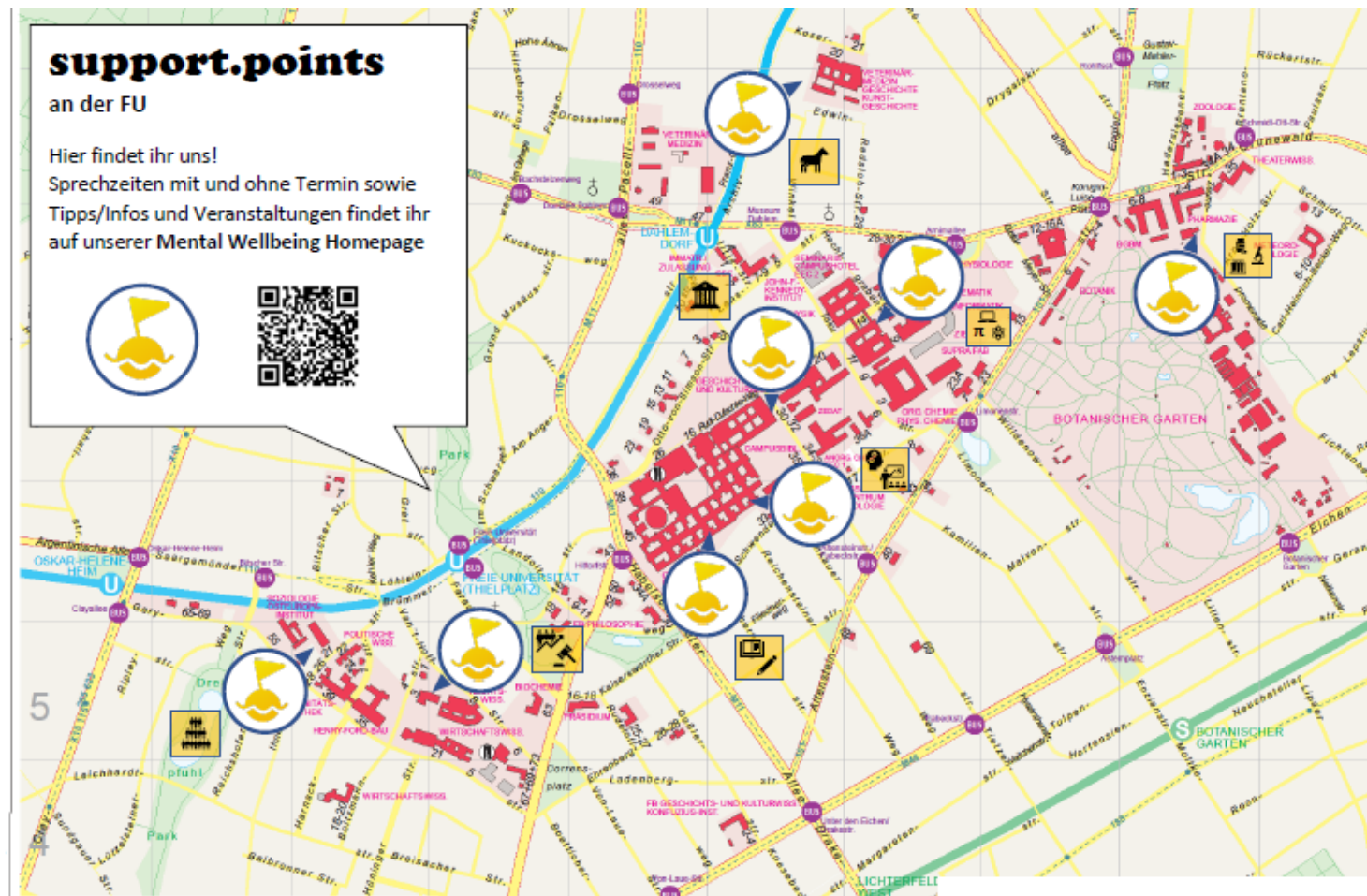


FB Geowissenschaften
Julian Rau
Malteserstr. 74-100
Gebäude G, Raum 115

support.points

an der FU

Hier findet ihr uns!
Sprechzeiten mit und ohne Termin sowie
Tipps/Infos und Veranstaltungen findet ihr
auf unserer Mental Wellbeing Homepage



support point



support.point im Fachbereich Philosophie und Geisteswissenschaften

- Rost- und Silberlaube, Raum JK28/115 (Parallelgang zu den ZEDAT Computerpools)
- Kontakt/Anfragen: support.point.philgeist@studienberatung.fu-berlin.de

Sprechstunden während der Vorlesungszeit:

ohne Termin vorbeikommen:

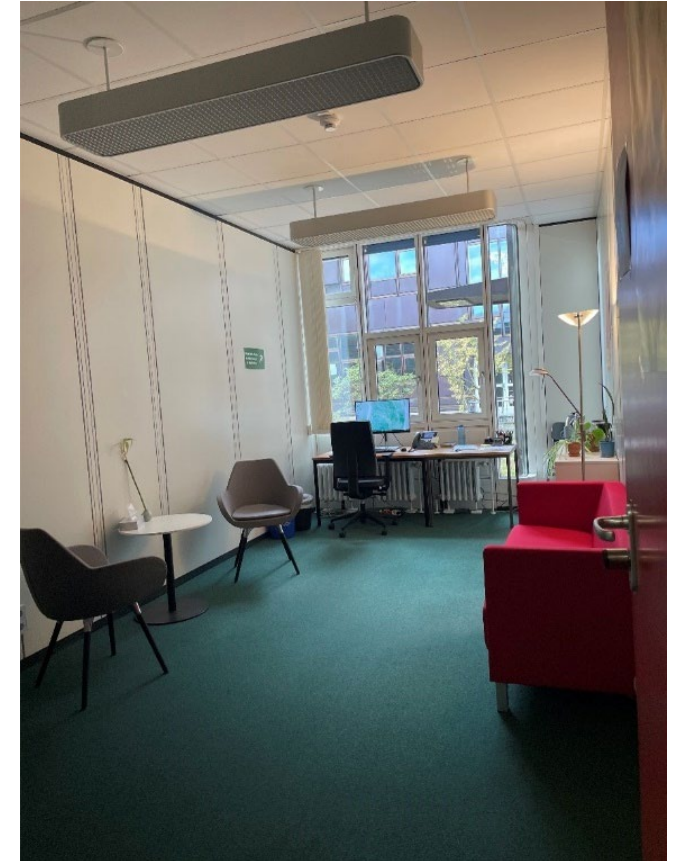
Di. 09:30h – 10:30h

Do. 11:30h – 13:00h

mit Termin:

Mo. 11:00h – 13:00h (online)

Di. 15:30h – 17:30h



Jonathan Bär

M.Sc. Psychologie, M.Sc. Psychotherapie

Psychotherapeut in Ausbildung

(tiefenpsychologisch fundiert)

Kontakt/Anfragen an:

support.point@studienberatung.fu-berlin.de

Psychologische Beratung an der FU Berlin

Die Psychologische Beratung im Studierenden Service Center (Ittisstr. 4) bietet Ihnen Einzelberatung, Trainingskurse und Workshops. Wir unterstützen Sie in Ihrer persönlichen Entwicklung und bei der Verbesserung Ihrer Studienkompetenzen. Persönliche Probleme, mit denen Studierende zu uns kommen, sind beispielsweise

- Motivations-, Orientierungs- und Entscheidungsprobleme,
- Prüfungs- und Redeängste,
- Schreibblockaden,
- Lernprobleme und Prokrastination,
- Stress, Überforderung, Depression,
- Therapiewunsch und Therapieplatzsuche

Weitere Infos und Kontaktdaten:

email: psychologische-beratung@fu-berlin.de

<https://www.fu-berlin.de/studium/beratung/ssc/bereiche/psychologische-beratung/index.html>



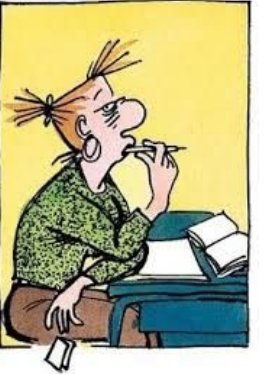
Ansprechperson für Diversity und Antidiskriminierung

FACHBEREICH PHILOSOPHIE UND GEISTESWISSENSCHAFTEN

PROF. DR. MARINA ALLAL



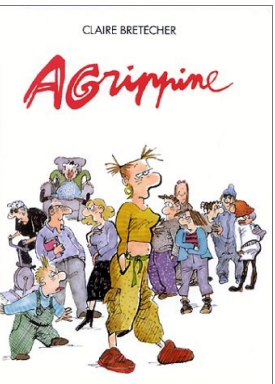
Diversity und Antidiskriminierung an der Freien Universität Berlin



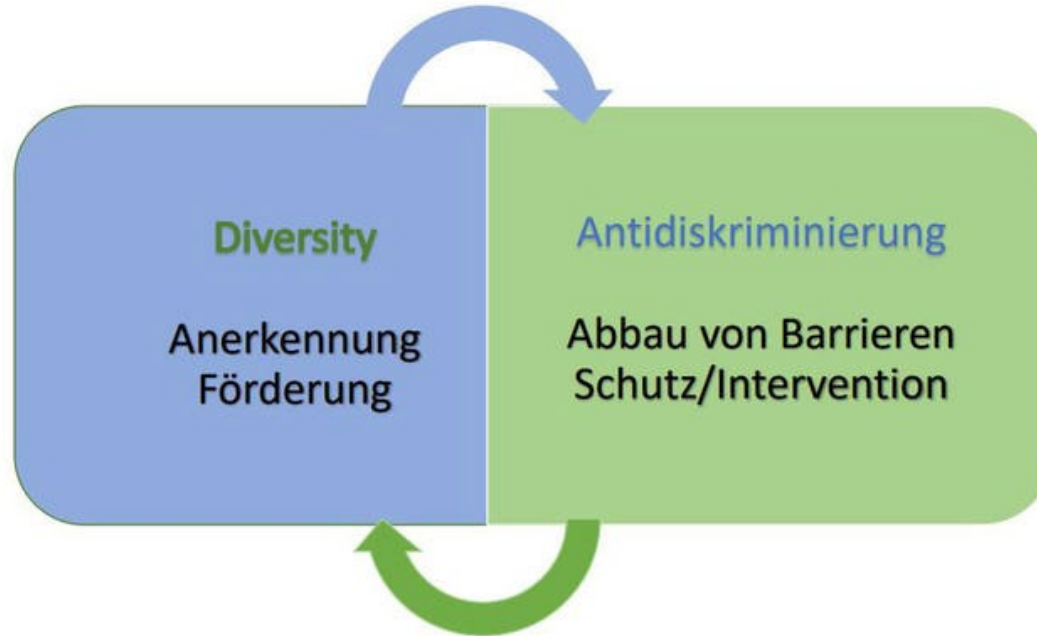
Was ist Diversity?

Diversity ist ein Ansatz, der die Vielfalt in unserer Gesellschaft aufzeigen möchte. Alle Menschen, unabhängig von Geschlecht, Alter, Religion oder Herkunft sollen **Anerkennung erfahren und wertgeschätzt werden.** Diversity hinterfragt unseren Umgang mit Vielfalt in unserer Gesellschaft. **Ein Ziel ist zum Beispiel, Benachteiligung in der Arbeitswelt und in der Öffentlichkeit zu vermeiden.** Das Gegenteil von Diversity ist Diskriminierung (LPB BW)

<https://www.lpb-bw.de/diversity#c47786>



Diversity an der Freien Universität Berlin



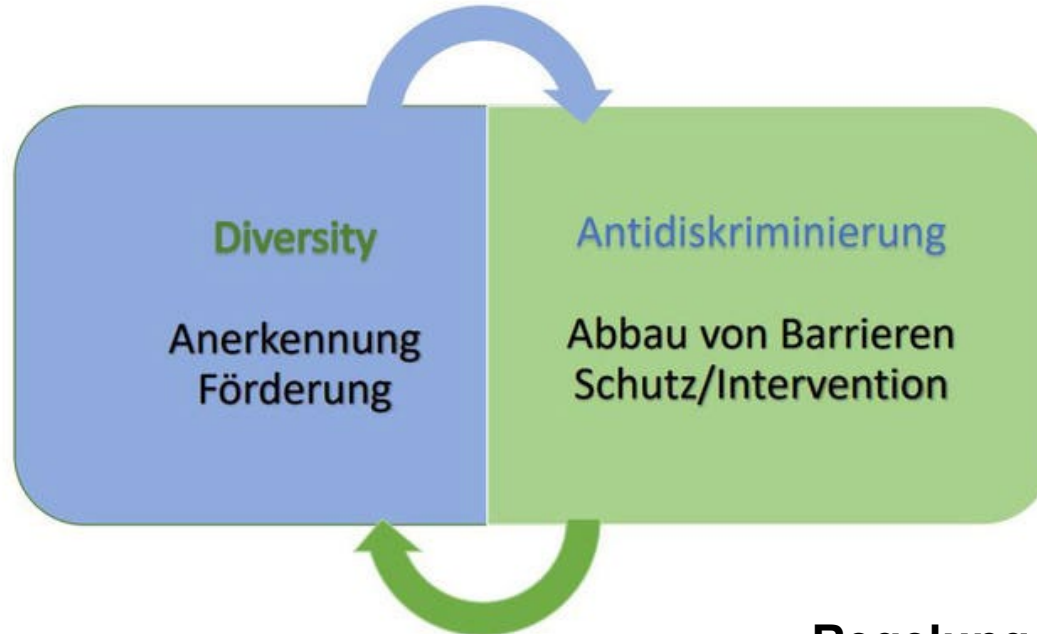
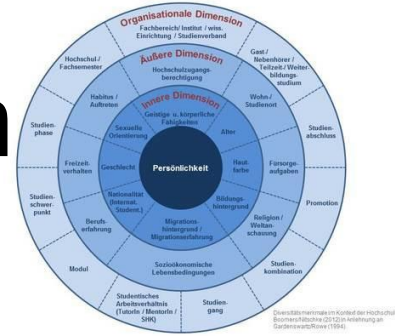
Diversity und
Antidiskriminierung@FU



Dimensionen

- Ethnische Herkunft, rassistische und antisemitische Zuschreibung
- Geschlecht und geschlechtliche Identität
- Sexuelle Orientierung
- Lebensalter
- Nationalität
- Sprache
- Religion und Weltanschauung
- Sozialer Status
- Behinderung, chronische Erkrankung und gesundheitliche Beeinträchtigung
- Sozial-familiäre Lage

Diversity an der Freien Universität Berlin



Code of Conduct

<https://www.fu-berlin.de/universitaet/code-of-conduct/index.html>

Antidiskriminierungssatzung

Arbeitsstelle Diversity & Antidiskriminierung
Anlaufstellen für Beratung und Beschwerden
Staff Networks

Regelung zur Verwendung von geschlechtergerechter und -inklusive Sprache in der offiziellen Kommunikation <https://www.fu-berlin.de/sites/diversity/antidiskriminierung/sprache/gender/index.html>



Diversity und
Antidiskriminierung@FU

Ansprechperson für Diversity und Antidiskriminierung am Fachbereich Philosophie und Geisteswissenschaften der Freien Universität Berlin



Prof. Dr. Marina Allal
Wissenschaftliche Mitarbeiterin



Gemäß den Zielen der Freien Universität Berlin fühlt sich der Fachbereich Philosophie und Geisteswissenschaften der Förderung von Diversity verpflichtet. *Dazu* gehört ein wertschätzender Umgang miteinander und die entschiedene Bekämpfung von Diskriminierung. Bei allen Themen rund um Diversity und Anti-Diskriminierung sowie für Anfragen und Anregungen bin ich für Sie da. Zögern Sie nicht, sich an mich zu wenden, wenn Sie eine Beratung oder Unterstützung benötigen. Ihr Anliegen wird vertraulich behandelt.

Sprechzeiten:

Donnerstag, 15-16 Uhr (Habelschwerdter Allee 45, 14195 Berlin, JK26 222fTel. +30 838 55669;

ohne Voranmeldung)

und nach Vereinbarung (ggf. über Cisco webex)

Marina.Allal@fu-berlin.de



<https://www.geisteswissenschaften.fu-berlin.de/administration/Diversitybeauftragte/index.html>

Frauen- und gleichstellungsbeauftragte des Fachbereichs Philosophie und Geisteswissenschaften

PETRA SALOMON

IZABELLA GOIKHMAN (STELLVERTRETERIN)



Beratung

zur Vereinbarkeit von
Studium/Beruf und
Familie

bei
geschlechterbezogener
Diskriminierung

bei sexueller
Belästigung

Förderung

der Geschlechter- und Diversity-Forschung am Fachbereich

der Situation von Frauen* am Fachbereich

von guten Voraussetzungen für Nachwuchswissenschaftler*innen, eine erfolgreiche Karriere in der Lehre und Forschung zu gestalten.

von Gleichstellung bei der Stellenvergabe

Kontakt

Frauenbeauftragte@geisteswissenschaften.fu-berlin.de

Silberlaube JK 26/221e

Telefon: 030-838 54542

<https://www.geisteswissenschaften.fu-berlin.de/administration/Beratung/frauenbeauftragte/index.html>



Zur Struktur des BA-Studiums der Englischen Philologie

Begriffe und Abkürzungen

Module sind inhaltlich zusammenhängende Lehr- und Lerneinheiten, die in der Regel aus mehreren (meistens 2) Veranstaltungen bestehen (z.B. Vorlesung und Seminar)

SWS = Semesterwochenstunden, die Dauer der einzelnen Lehrveranstaltung pro Woche (in der Regel haben die Veranstaltungen 2 SWS (das sind $2 \times 45 \text{ min} = 90 \text{ min}$; z.B. 10–12 Uhr = 10:15-11:45)

LP = Leistungspunkte, beziehen sich auf den Arbeitsaufwand für die Lehrveranstaltung (Anwesenheit, Vor- und Nachbereitung, Prüfungsvorbereitung und Prüfungsleistung), 1 Leistungspunkt entspricht ca. 30 Arbeitsstunden; Leistungspunkte sind unabhängig von Noten

ECTS = European Credit Transfer System; die europäische Bezeichnung für LP (wichtig bei einem Auslandsaufenthalt für die Anerkennung der im Ausland erbrachten Leistungen)

Campus Management: Über dieser Plattform erfolgt die Anmeldung zu Modulen, Lehrveranstaltungen und Prüfungen; hier werden auch nach Semesterende die Noten eingetragen und die Teilnahme bestätigt und somit Studienfortschritt und Leistungen dokumentiert.

Blackboard ist die zentrale Lernplattform der Freien Universität Berlin, die von vielen Lehrenden genutzt wird, um den Studierenden Informationen sowie Lernmaterialien bereitzustellen. Sie haben Zugang zur Blackboard-Seite eines Kurses, wenn Sie für den Kurs über Campus Management angemeldet sind.

Veranstaltungsformen

Vorlesungen (V) vermitteln großen Studierendengruppen einen Überblick über einen größeren Gegenstandsbereich des Faches und seine methodischen/theoretischen Grundlagen. Wie der Name sagt, halten die Dozent*innen Vorträge, oft unterstützt durch Präsentationen; die Studierenden haben die Möglichkeit, Fragen zu stellen.

Grundkurse (GK) dienen der Vermittlung von Basiswissen im Fach; sie vermitteln einen Einblick in die grundlegenden Fragestellungen, die Begriffe und die unterschiedlichen Teilgebiete des Fachs. Einige Grundkurse werden in Form von Vorlesungen abgehalten.

Seminare (S) vermitteln Kenntnisse bzw. dienen der Erarbeitung eines abgegrenzten Stoffgebietes. Seminare werden in kleineren Gruppen abgehalten. Studierende bearbeiten Fragestellungen selbstständig, z.B. in Referaten, in Gruppenarbeit oder in Diskussionen mit der gesamten Seminargruppe. Gearbeitet wird auf der Grundlage von Unterrichtsmitteln und Fachliteratur; zumeist ist eine Vorbereitung verpflichtend. In den Seminaren besteht grundsätzlich Anwesenheitspflicht. (Manchmal wird zwischen Proseminaren, Aufbau- und Vertiefungsseminaren unterschieden; das bezieht sich auf die Studienphase.)

Übungen (Ü) dienen der Einübung relevanter Methoden und Techniken des Fachs.

Sprachpraktische Übungen (SpÜ) dienen der Vermittlung von kommunikativen Kompetenzen im mündlichen und schriftlichen Englisch. Sie erfordern eine aktive Teilnahme am Unterrichtsgespräch sowie eigenständige schriftliche und mündliche Spracharbeit der Studierenden, während und außerhalb der Lehrveranstaltungen.

Prüfungsformen

In den Basismodulen **Klausuren** (90-minütig) am Ende des Semesters, in denen das vermittelte Wissen, die Fachbegriffe und Methoden geprüft werden. Es gibt keine differenzierte Benotung, sondern nur „bestanden“/ „nicht-bestanden“.

In den Aufbaumodulen **schriftliche Hausarbeiten** (im Umfang von 2000 Wörtern in den Pflichtmodulen und 4000 Wörtern, in englischer Sprache); in der Regel werden die Hausarbeiten in den Semesterferien bearbeitet und am Ende der Semesterpause abgegeben. Die Hausarbeiten werden benotet und fließen je nach Gewichtung des Kurses in die Endnote ein (z.B. bei Kursen mit 5 Leistungspunkten: 5/180)

Die Abschlussarbeit des Studiums ist die **Bachelorarbeit** – eine etwas umfangreichere schriftliche Ausarbeitung (ca. 7500 Wörter = ca. 20 Seiten, in englischer Sprache). Die Arbeit wird von einem/einer Professor*in betreut und von ihm/ihr und einer weiteren Person benotet. Die Bearbeitungszeit beträgt 12 Wochen.

Die **Notenskala** ist: 1,0 – 1,3 – 1,7 – 2,0 – 2,3 – 2,7 – 3,0 – 3,3 – 3,7 – 4,0

Bachelorstudium Englische Philologie: Kernfach

Basisphase (10 LP)

- Introduction to Literary Studies (5 LP)
- Introduction to English Linguistics (5 LP)

Aufbauphase (55 LP)

- 5 Pflichtmodule à 5 LP (25 LP)
- 3 Wahlpflichtmodule (30 LP)*

Sprachpraxis (15 LP)

- Oral and Writing Skills 1 (5 LP)
- Oral and Writing Skills 2 (5 LP)
- Mediating Skills (5 LP)

Bachelorarbeit (10 LP)

* Lehramtsstudierende müssen im Wahlpflichtbereich mindestens je 10 LP aus dem Bereich Literatur-/Kulturwissenschaft und dem Bereich Sprachwissenschaft wählen

Aufbauphase

Pflichtbereich (5 Module)

- Surveying English Literatures (5 LP)
- Introduction to Cultural Studies (5 LP)
- Medieval English Literatures (5 LP)
- Levels of Linguistic Analysis (5 LP)
- History of English (5 LP)

Wahlpflichtbereich (drei Module)*

- Modernity and Alterity in the Literatures of Medieval Britain (10 LP)
- Literary Studies: Periods – Genres - Concepts (10 LP)
- Colonial and Postcolonial Literatures (10 LP)
- Culture – Gender – Media (10 LP)
- Sociolinguistics and Varieties of English (10 LP)
- Structure of English (10 LP)
- Semantics and Pragmatics (10 LP)
- Language Change (10 LP)
- Affiner Bereich (Modul aus anderen wissenschaftlichen Bereichen)

Englische Philologie: 60-LP Modulangebot

Basisphase (10 LP)

- Introduction to Literary Studies (5 LP)
- Introduction to English Linguistics (5 LP)

Aufbauphase (35 LP)

- 5 Pflichtmodule à 5 LP (25 LP)
- 1 Wahlpflichtmodul (10 LP)

Sprachpraxis (15 LP)

- Oral and Writing Skills 1 (5 LP)
- Oral and Writing Skills 2 (5 LP)
- Mediating Skills (5 LP)

Aufbauphase

Pflichtbereich (5 Module)

- Surveying English Literatures (5 LP)
- Introduction to Cultural Studies (5 LP)
- Medieval English Literatures (5 LP)
- Levels of Linguistic Analysis (5 LP)
- History of English (5 LP)

Wahlpflichtbereich (ein Modul)

- Modernity and Alterity in the Literatures of Medieval Britain (10 LP)
- Literary Studies: Periods – Genres - Concepts (10 LP)
- Colonial and Postcolonial Literatures (10 LP)
- Culture – Gender – Media (10 LP)
- Sociolinguistics and Varieties of English (10 LP)
- Structure of English (10 LP)
- Semantics and Pragmatics (10 LP)
- Language Change (10 LP)

Englische Philologie: 30-LP Modulangebot

Basisphase (10 LP)

- Introduction to Literary Studies (5 LP)
- Introduction to English Linguistics (5 LP)

Aufbauphase (20 LP)

- 2 Module (à 5 LP) aus dem Wahlpflichtbereich I (10 LP)
- 1 Modul aus dem Wahlpflichtbereich II (10 LP)*

* Hier sind Zugangsvoraussetzungen (absolvierte Module aus dem Wahlpflichtbereich I) zu beachten.

Aufbauphase

Wahlpflichtbereich I (zwei Module)

- Surveying English Literatures (5 LP)
- Introduction to Cultural Studies (5 LP)
- Medieval English Literatures (5 LP)
- Levels of Linguistic Analysis (5 LP)
- History of English (5 LP)

Wahlpflichtbereich II (ein Modul)*

- Modernity and Alterity in the Literatures of Medieval Britain (10 LP)
- Literary Studies: Periods – Genres - Concepts (10 LP)
- Colonial and Postcolonial Literatures (10 LP)
- Culture – Gender – Media (10 LP)
- Sociolinguistics and Varieties of English (10 LP)
- Structure of English (10 LP)
- Semantics and Pragmatics (10 LP)
- Language Change (10 LP)

Empfohlener Studienverlauf (ohne Lehramtsoption)

Semester	Kernfach 90 LP				60-LP-Modulangebot oder zwei 30-LP-Modulangebote	ABV 30 LP
	Fachwissenschaftliche Module			Sprachpraxis		
1. FS 30 LP	Introduction to Literary Studies 5 LP	Introduction to Eng- lish Linguistics 5 LP		Oral Skills and Writing Skills 1 5 LP	Modul oder Module im Umfang von 10 LP	Modul im Umfang von 5 LP
2. FS 30 LP	Modul des Pflichtbereichs 5 LP	Modul des Pflichtbereichs 5 LP		Oral Skills and Wri- ting Skills 2 5 LP	Modul oder Module im Umfang von 10 LP	Modul im Umfang von 5 LP
3. FS 30 LP	Modul des Pflichtbereichs 5 LP	Modul des Pflichtbereichs 5 LP	Modul des Pflichtbereichs 5 LP		Modul oder Module im Umfang von 10 LP	Modul im Umfang von 5 LP
4. FS 30 LP	Modul des Wahlpflichtbereichs 10 LP			Mediating Skills 5 LP	Modul oder Module im Umfang von 10 LP	Modul im Umfang von 5 LP
5. FS 30 LP	Modul des Wahlpflichtbereichs 10 LP	Modul des Wahlpflichtbereichs 10 LP			Modul oder Module im Umfang von 10 LP	
6. FS 30 LP	Bachelorarbeit 10 LP				Modul oder Module im Umfang von 10 LP	Modul oder Module im Umfang von 10 LP

Empfohlener Studienverlauf (mit Lehramtsoption)

Semester	Kernfach 90 LP				60-LP-Modulangebot	LBW-ISS-GYM 30 LP	
	Fachwissenschaftliche Module			Sprachpraxis			
1. FS 30 LP	Introduction to Literary Studies 5 LP	Introduction to English Linguistics 5 LP		Oral Skills and Writing Skills 1 5 LP	Modul oder Module im Umfang von 10 LP	Pädagogisches Handeln in Schulen – Theorie 5 LP	
2. FS 31 LP	Modul des Pflichtbereichs 5 LP	Modul des Pflichtbereichs 5 LP		Oral Skills and Writing Skills 2 5 LP	Modul oder Module im Umfang von 10 LP	Pädagogisches Handeln in Schulen – Praxis 6 LP	
3. FS 29 LP	Modul des Pflichtbereichs 5 LP	Modul des Pflichtbereichs 5 LP	Modul des Pflichtbereichs 5 LP		Modul oder Module im Umfang von 10 LP	Grundlagen der Fachdidaktik Fach 1 oder 2/ Didaktik in heterogenen Lerngruppen 7 LP	
4. FS 28 LP	Modul des Wahlpflichtbereichs 10 LP			Mediating Skills 5 LP	Modul oder Module im Umfang von 10 LP		
5. FS 33 LP	Modul des Wahlpflichtbereichs 10 LP	Modul des Wahlpflichtbereichs 10 LP			Modul oder Module im Umfang von 10 LP	Grundlagen der Fachdidaktik Fach 2 oder 1/ Didaktik in heterogenen Lerngruppen 7 LP	
6. FS 29 LP	Bachelorarbeit 10 LP				Modul oder Module im Umfang von 10 LP		DaZ/ Sprachbildung 5 LP

Informationen zum Studienbereich ABV (Allgemeine Berufsvorbereitung)

... finden Sie auf dieser Website:

<https://www.fu-berlin.de/studium/studienangebot/abv/index.html>

Dies ist relevant für Studierende *ohne* Lehramtsoption.

Der Studienbereich Allgemeine Berufsvorbereitung (ABV) ist Teil der Bachelorstudiengänge der Freien Universität Berlin und ausgerichtet auf den Erwerb praxisbezogener Kompetenzen. Ziel ist es, Sie überfachlich für komplexer werdende akademische Arbeitsmärkte zu qualifizieren.

In zentral organisierten Veranstaltungsangeboten, dezentralen ABV-Modulen an Ihrem Fachbereich und während Ihres Berufspraktikums erwerben oder vertiefen Sie über Ihre fachliche Qualifizierung hinaus berufsbezogene Kompetenzen und machen individuelle Praxiserfahrungen.

Informationen zum Studienbereich LBW (Lehramtsbezogene Berufswissenschaft)

... finden Sie auf der Website der Dahlem School of Education (<https://www.fu-berlin.de/sites/dse/>)

Einen Überblick über die Struktur des Studienbereichs finden Sie hier:

<https://www.fu-berlin.de/sites/dse/bachelor/lbw/lbw-ueberblick.html>

Diese Infos sind relevant für Studierende *mit* Lehramtsoption.

John. F. Kennedy-Institut für Nordamerikastudien

Studierende mit Lehramtsoption können am John F. Kennedy-Institut für Nordamerikastudien Aufbaumodule in Literaturwissenschaft bzw. Kulturwissenschaft/Cultural Studies absolvieren und sich für die entsprechenden Module im BA Englische Philologie anerkennen lassen.

Bitte kontaktieren Sie vor Beginn des Kurses den/die entsprechende*n Lehrende*n des JFK und erkundigen sich nach der Möglichkeit der Teilnahme und Prüfung. (Sie können sich nicht über Campus Management anmelden!) Sie sollten sich auch am Institut für Englische Philologie (bei einem/einer der Professor*innen aus dem Bereich Literaturwissenschaft bzw. Cultural Studies) erkundigen, ob eine Anerkennung möglich ist.

Auslandsstudium

Wir empfehlen es unseren Studierenden, ein oder zwei Semester im Ausland zu verbringen. Leider bestehen seit dem Brexit unsere Erasmus-Verbindungen zu den britischen Universitäten nicht mehr; wir hoffen aber, dass sich das in Zukunft wieder ändern wird. Wenn Sie weitere Fragen haben, kontaktieren Sie bitte Ruth Wishart per Mail (erasmus@anglistik.fu-berlin.de).

Ferner hat das Institut Erasmus-Partnerschaften mit den Universitäten von Florenz und Leuven. Kontaktieren Sie bitte: Erasmus-Florenz-Leuven@anglistik.fu-berlin.de.

Studierende, die mit der Bachelor „Lehramtsoption“ begonnen haben, können am PAD Lehrassistentenprogramm teilnehmen. Kontaktieren Sie dafür bitte Ruth Wishart (ruth.wishart@fu-berlin.de).

Die Universität hat ein großes Angebot an direkten Austauschprogrammen mit Großbritannien, den USA, Kanada und Australien. Hier finden Sie weitere Informationen: https://www.fu-berlin.de/en/studium/international/studium_ausland/direkt/index.html.

Zur Planung des ersten Semesters

Semester	Kernfach 90 LP				60-LP-Modulangebot oder zwei 30-LP-Modulangebote
	Fachwissenschaftliche Module			Sprachpraxis	
1. FS 30 LP	Introduction to Literary Studies 5 LP	Introduction to Eng- lish Linguistics 5 LP		Oral Skills and Writing Skills 1 5 LP	Modul oder Module im Umfang von 10 LP

Bitte beachten Sie, dass Sie sich für die fachwissenschaftlichen Module (Basismodule) in Campus Management anmelden müssen (<https://www.fu-berlin.de/sites/campusmanagement/index.html>): Der Anmeldezeitraum endet am Freitag, 10.10.2025 um 12 Uhr.

Die Anmeldung für die sprachpraktischen Module (Oral Skills and Writing Skills I) erfolgt über die Website des Sprachenzentrums (<https://www.sprachenzentrum.fu-berlin.de/anmeldungen/index.html>) Der Anmeldezeitraum endet am Dienstag, den 7.10.2025 um 9 Uhr.

Zur Planung des ersten Semesters

Bei Kollisionen von Pflichtkursen und Wünschen nach Umbuchung bzw. Nachbuchung von Kursen in Campus Management wenden Sie sich bitte an das Studienbüro des Fachbereichs:

studienbuero@geisteswissenschaften.fu-berlin.de

Bitte beachten Sie auch die Website des Studienbüros mit FAQs zum Bachelorstudium:

<https://www.geisteswissenschaften.fu-berlin.de/studium/faq/index.html>

Tutorien und Mentoring

Tutorien sind studienbegleitende Kurse, die von erfahrenen Studierenden des Faches geleitet werden. Die Termine der Tutorien zu den Basismodulen “Introduction to Literary Studies” (Lilian Frielinghaus) sowie “Introduction to English Linguistics” (Lilia Denecke) werden beim jeweils ersten Termin des Grundkurses bzw. der Vorlesung im Modul bekannt gegeben.

Hauptziele dieses **Mentorings** sind, die Studierenden im ersten Semester/Studienjahr bei ihrem erfolgreichen Einstieg in das Studium zu unterstützen, ihnen Hilfestellungen zu geben bei der generellen Studienorganisation, der Erstellung von Hausarbeiten und Lernstrategien, dem Umgang bzw. Abbau mit Prüfungsängsten, über das umfassende Beratungsangebot am Fachbereich und der Freien Universität Berlin zu informieren und die Studierenden untereinander besser zu vernetzen.

Die Kontaktdaten der Mentor*innen im Fach Englische Philologie finden Sie auf dieser Website:

<https://www.geisteswissenschaften.fu-berlin.de/studium/bachelor/Mentoringprogramm/MentorInnen/index.html>

FSI
Anglistik

&



FSI Anglistik & Caledonian Café

Who are we?

- ☐ Students
- ☐ Any program, mainly English Philology

How to join the FSI & Café?

- ☐ Talk to us at the Café
- ☐ Text us on Instagram

What do we do?

- ☐ Run the Caledonian Café
- ☐ Organise events for Students to Socialise & Connect
- ☐ Mediate between students and lecturers
- ☐ Answer questions regarding your studies & university

Advertisement No. 1: Erstifahrt

- ❑ Organized together with FSI SprunGLing (Sprache und Gesellschaft)
- ❑ **Date:** 07. November – 09. November
- ❑ **Where?:** Zeltlagerplatz Heiligensee
- ❑ **Cost:** 20 Euros per person;
includes accommodation, food & most drinks
- ❑ **Activities planned by us** (Suggestions are welcome!!!)

Advertisement No. 1: Erstifahrt

- ❑ 30 people can join us
- ❑ Registration via Google Forms
- ❑ Possible till 26th of October
- ❑ Link: <https://forms.gle/vn6zsdRayCoG7BuX9>





FSI Anglistik
FACHSCHAFTSINITIATIVE
STUDENT INITIATIVE



📍 Rost-/Silberlaube, JK 29/231

[Instagram.com/caledoniancafe](https://www.instagram.com/caledoniancafe)

Philologische Bibliothek der Freien Universität Berlin



Universitätsbibliothek der FU



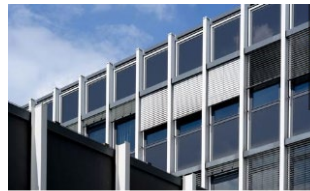
Fachbibliothek Rechtswissenschaft
Van't-Hoff-Straße 8, 14195 Berlin



Fachbibliothek Wirtschaftswissenschaft
Garystr. 21, 14195 Berlin



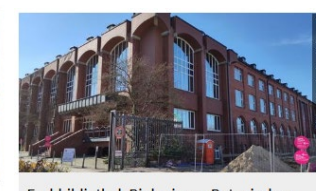
Zentralbibliothek
Garystr. 39, 14195 Berlin



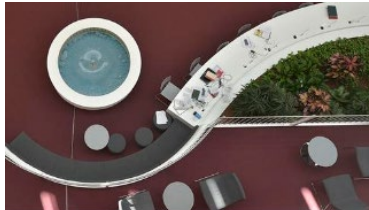
Fachbibliothek Geschichts- und
Kunstwissenschaften
Koserstr. 20, 14195 Berlin



Fachbibliothek Sozialwissenschaften
und Osteuropastudien
Garystraße 55, 14195 Berlin



Fachbibliothek Biologie am Botanischen
Garten
Königin-Luise-Str. 6-8, 14195 Berlin



Campusbibliothek
Fabeckstraße 23/25, 14195 Berlin



Philologische Bibliothek
Habelschwerdter Allee 45, 14195 Berlin



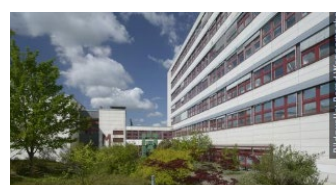
Zweigbibliothek Theaterwissenschaft
Grunewaldstr. 35, 12165 Berlin



Fachbibliothek Nordamerikastudien
Lansstr. 7-9, 14195 Berlin



Zweigbibliothek Meteorologie
Carl-Heinrich-Becker Weg 6-10, Neubau, 2.OG,
12165 Berlin



Universitätsarchiv
Malteserstr. 74-100, Gebäude Haus L, 12249 Berlin



Fachbibliothek Geowissenschaften
Malteserstr. 74-100, 12249 Berlin

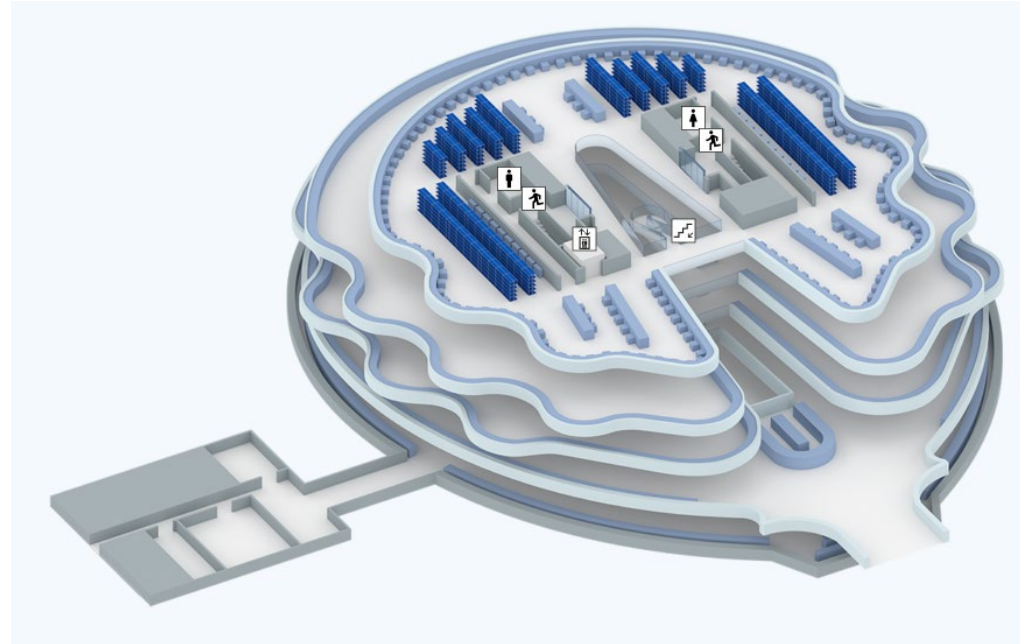


Fachbibliothek Veterinärmedizin
Oertzenweg 19b, 14163 Berlin



The Brain

- Allgemeine und Vergleichende Literaturwissenschaft
- **Anglistik (Ebene 1)**
- Byzantinistik
- Germanistik
- Klassische Philologie
- Lateinamerika-Institut
- Mittellateinische Philologie
- Neogräzistik
- Niederlandistik
- Romanistik
- Slawistik
- Vergleichende und Indogermanische Sprachwissenschaft
- Indische Philologie / Südasienkunde
- Philosophie



Schulungen, Workshops, Beratungen



Grundschulung Literaturrecherche

- › Literaturrecherche Grundschulung
- › General Library Introduction
- › Biblioteca e ricerca (Lingua: Italiano)



Angebote für Seminare

- › Recherceschulungen für Seminare



Angebot für Tutor*innen, Mentor*innen

- › Kurs für Mentor*innen, Tutor*innen und stud. Hilfskräfte



Angebote für Promovierende

- › Workshops für Doktorand*innen
- › Bibliothekarische Sprechstunde für Forschung und Lehre
- › Das Dissertationsexposé
- › Publikationsstrategien für Geisteswissenschaftler*innen



IT-Ersthilfe

- › IT-Ersthilfe



Datenbankschulungen

- › Datenbankschulung: Bibliographie der deutschen Sprach- und Literaturwissenschaft Online (BDSL Online) und MLA International Bibliography



Tutorials

- › Tutorials
- › Tutorial für Schüler*innen und Studienanfänger*innen

Zentraleinrichtung Hochschulsport

University Sports Service



www.facebook.com/unisport.fu.berlin



www.instagram.com/fu_unisport

www.hochschulsport.fu-berlin.de

UNSER ANGEBOT (*OUR SERVICES*)

► **Ca. 200 SPORTKURSE**
(*courses & activities*)

► **GESUNDHEIT**
(*Health*)

► **WETTKAMPFSPORT**
(*competition sports*)

► **WASSERSPORT**
(*water sports center*)



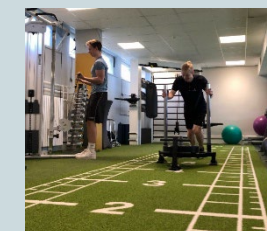
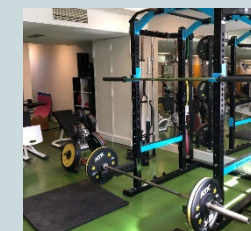
A-Z Liste
(*Offers a-z*)

TERMINE & HINWEISE (*DEADLINES*)

► **Online Anmeldung (booking)**
01.10. & 01.04. | 10:00 Uhr

Studierende zahlen den günstigsten Preis!

Ein Preis für die gesamte Kurslaufzeit.



FITNESSSTUDIO (Gym)

Flexible Mitgliedschaft (*flexible membership*)

ERSTI-WELCOME ANGEBOTE



Gesundheitspartner:



**Komm (langsam) in
Bewegung mit unseren
Angeboten.**



**UniFit Specials | Einzeltermine spätere Buchung |
Kurs Specials | kostenlose Bewegungsangebote**

EVENTS

UNISPORT VOR ORT
@ MENSA II | 14. - 16.10.25
(Welcome new students)

ALBA BERLIN CAMPUS CUP | 29.11.25
(Basketball tournament)

SPIKEBALL TURNIER | 20.01.26
(Roundnet)

MITTERNACHTS-VOLLEYBALL | 23.01.26
(Volleyball tournament)



ZUR KURSÜBERSICHT



CAMPUS RUN & SOMMERFEST | 25.06.26





... dann wenden Sie sich gerne an

Prof. Sabine Schülting, email: sabine.schuelting@fu-berlin.de

Büro: JK 29/227